

# TAMPEREEN TAIDEMUSEON JA PYYNIKINTORIN YMPÄRISTÖ

ID 5 582 061

MAISEMASUUNNITTELU

14.4.2023

MAISEMA-ARKKITEHTITOIMISTO NÄKYMÄ OY





Suunnittelualue sijaitsee Tampereen läntisessä keskustassa. Suunnittelualue jakautuu Tampereen keskeisen liikenneväylän, Pirkankadun, etelä- ja pohjoispuolille. Eteläpuolelle sijoittuu Pyynikin kaupunginosaan kuuluva Pyynikintori, joka on kaupunkikuvallisesti ja kulttuurihistoriallisesti keskeinen osa Tamperetta ja läntistä keskustaa. Torialue kaipaa kohentamista ja uutta roolia kasvavan keskustan osana. Pirkankadun pohjoispuolelle, Amurin kaupunginosaan, sijoittuu Tampereen taidemuseo. Taidemuseon suunniteltu laajennusosa sijoittuu nykyisen museon viereen, ja rakennusten ympäristöä, pihapiiriä ja liittymistä Pyynikintoriin on tutkittu tässä suunnittelutehtävässä. Lisäksi suunnittelualueeseen kuuluvat kaksi täydennysrakentamiseen kaavailtua aluetta: Heinäpuiston ja Heinätorin alue sekä Puutarhakadun ja Kortelahdenkadun kulmauksessa sijaitseva nykyisin pysäköintialueena toimiva alue.

Tampereen taidemuseon laajennuksesta järjestettiin arkkitehtuurikilpailu 2016-2017, jossa tarkastelualueeseen kuuluivat em. täydennysrakennusalueet sekä etsittiin ideoita myös Pyynikintorin kehittämiseen. Kilpailun voittajaksi valittiin Aarti Ollila Ristola Arkkitehdit Oy (AOR), jotka ovat jatkaneet työssä taidemuseorakennuksen ja täydennysrakennusalueiden suunnittelua. Torin osalta kilpailutöistä ei löytynyt suoraa kehittämissuuntaa, mutta kilpailuohjelma ja palkitut ehdotukset ovat kuitenkin toimineet taustatietona tässä suunnittelutyössä.

Museon, täydennysrakentamisen ja ulkoalueiden suunnittelun rinnalla on laadittu liikenesuunnitelma alueen bussiterminaalien kehittämiseksi sekä pysäköintihallisuunnitelma Pyynikintorin alle (Sitowise Oy).

Maisemasuunnitelman tavoitteena on pyrkiä sovittamaan yhteen alueen arvot, uudet toiminnot ja tulevat muutokset siten, että alueen kulttuurihistorialliset arvot säilyvät ja ne voidaan jatkosuunnittelussa ottaa huomioon.

PUUTARHAKATU

TAIDEMUSEON TONTTI

TAIDEMUSEONPUISTO

HEINÄTORI

HEINÄPUISTO

PYYNIKINTORI

Viistoilmakuva suunnittelualueesta.  
Lähde: Tampereen taidemuseon  
sekä Pyynikintorin alueen yleinen  
kansainvälinen suunnittelukilpailu  
(2016). © Lentokuvaus Vallas

# TAIDEMUSEON TONTTI JA TAIDEMUSEONPUISTO

Taidemuseon laajennus, Siilo, sijoittuu taidemuseon puistomaiselle tontille Puutarhakadun päätteeksi. Museon edustalle suunnitellaan laaja kivetty aukiopinta, joka jättää riittävästi tilaa museorakennuksen ympärille sekä kokoaa useita eri kulkusuuntia alueen solmukohtaksi. Aukio toimii jalustana museorakennukselle ja se toteutetaan laadukkaasti luonnonkivestä. Kiveyksen suuntia korostavat pitkät paasikivipenkit.

Alueen liikenteelliset tarpeet on otettu huomioon suunnittelussa: aukion poikki kulkee niin seudullinen jalankulku- kuin pyöräily-yhteyskin, minkä lisäksi Pirkankadun joukkoliikenne asettaa museon ympärille runsaasti erilaisia kulkutarpeita myös ympäristön asukkaiden osalta. Aluetta reunustavien Niemikujan ja Mariankujan varteen osoitetaan laajat pyöräpysäköintialueet.

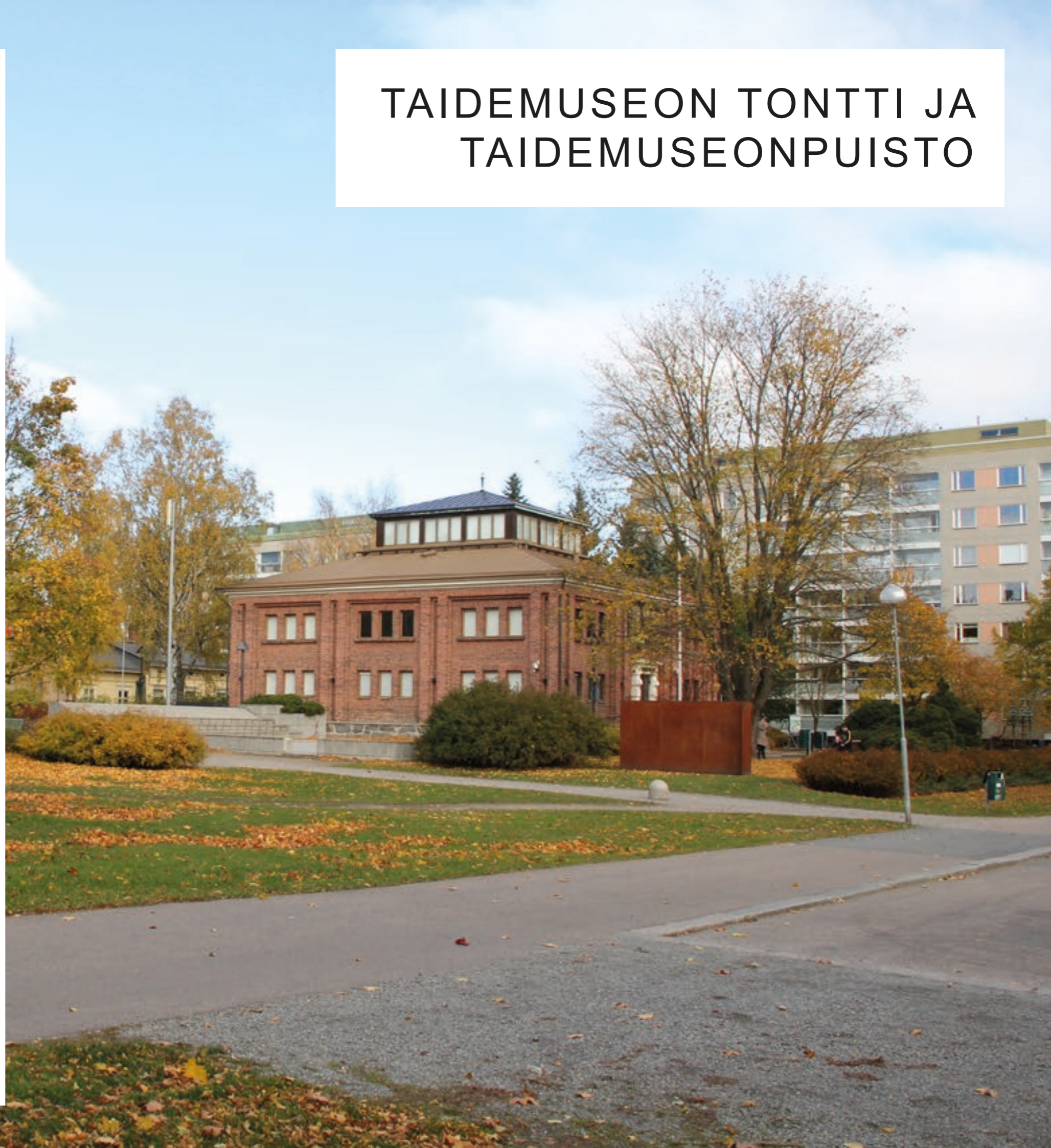
Museon pohjois- ja länsipuolen käsittely säilytetään puistomaisena. Nurmialueiden poikki tehdään vähäeleiset laattapolut, jotka sekä vastaavat alueen kulkutarpeisiin että toimivat veistospolkuna taiteen levittäytyessä ulos. Veistospolun lisäksi vanhan museon viereen suunnitellaan erillinen taideaukio, joka nurmikivipintaisena sulautuu puistoympäristöön mahdollistaen kuitenkin pieniä tapahtumia ja näyttelyitä.

Makasiininkadun varteen suunniteltavan huolto- ja toimitilarakennuksen ympäristöön varataan muutama autopaikka ja pyöräpysäköinti museon käyttöön.

Museoympäristön istutuksissa käytetään näyttäviä ja linjakkaita koristeheiniä. Istutuksilla korostetaan kiveyksen voimakasta suuntaa.

Vanha Taidemuseonpuisto säilytetään. Kulkuyhteyksiä sen poikki uusitaan suuria lehmuksia varoen.

Museoympäristön pääkulkuyhteydet suunnitellaan esteettömäksi. Museoalueen ja Pirkankadun välinen notkelma täytetään ja uusi museorakennus suunnitellaan kadun tasoon. Museon saatto-liikenne järjestetään Pirkankadulta.





MAKASIININKATU

lyhytaikainen  
museon  
huoltopysäköinti

UUSI TOIMITILA-  
JA HUOLTO-  
RAKENNUS

huolto-  
ajo

18 pp

hulevesi-  
painanne

uusi  
muuntamo ja  
antennimasto

NIEMIKUJA

34 pp

veistokset  
laattapolkujen  
varrella

TAIDEMUSEON  
LAAJENNUS

CARL LUDVIG  
ENGELIN AUKIO

jalkakäytävä

pyörätie

bussipysäkki

raitiovaunupysäkki

raitiovaunupysäkki

bussipysäkki

uusi  
jalankulkuysteys  
(seudullinen  
reitti)

SAARIKUJA

säilyvä mukulakiveys

säilyvä  
museon pihapiiri

A  
TAMPEREEN  
TAIDEMUSEO

TAIDEAUKIO,  
nurmikiveys

paasipenkki

6000

maanalaisen tilan raja

paasipenkki

paasipenkit

säilytettävä  
vaahtera

hulevedet

jalankulku

HILJA GESTRININ KUJA

shared  
space  
(jalankulun  
ehdoilla)

pyörätie

PUUTARHAKATU

kääntöpaikka

pyöräily

säilytettävät  
lehmukset

puistokäytävä

penkit

JUNO SINISALON POLKU

TAIDEMUSEON  
PUISTO

36 pp

2500

MARIANKUJA

saatto + bussipysäkki

PIRKANKATU

jalkakäytävä

varaus  
sähkökaapeille

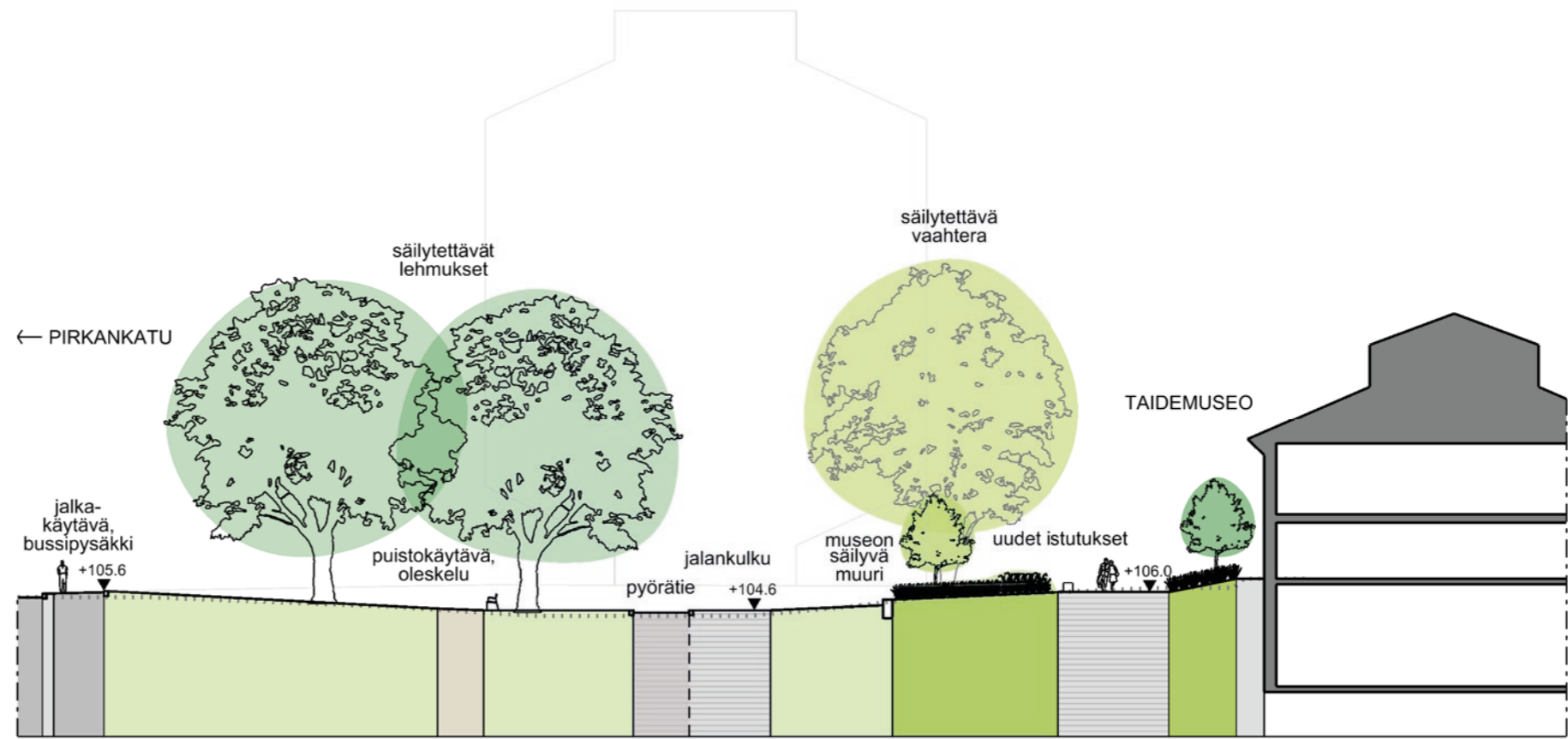
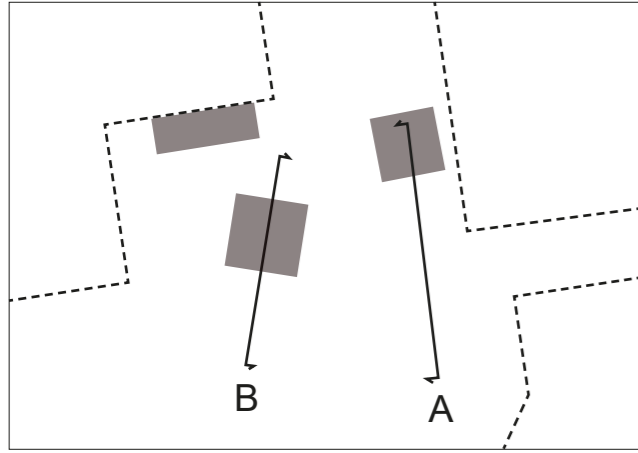
1:500 (A3)

10

15m

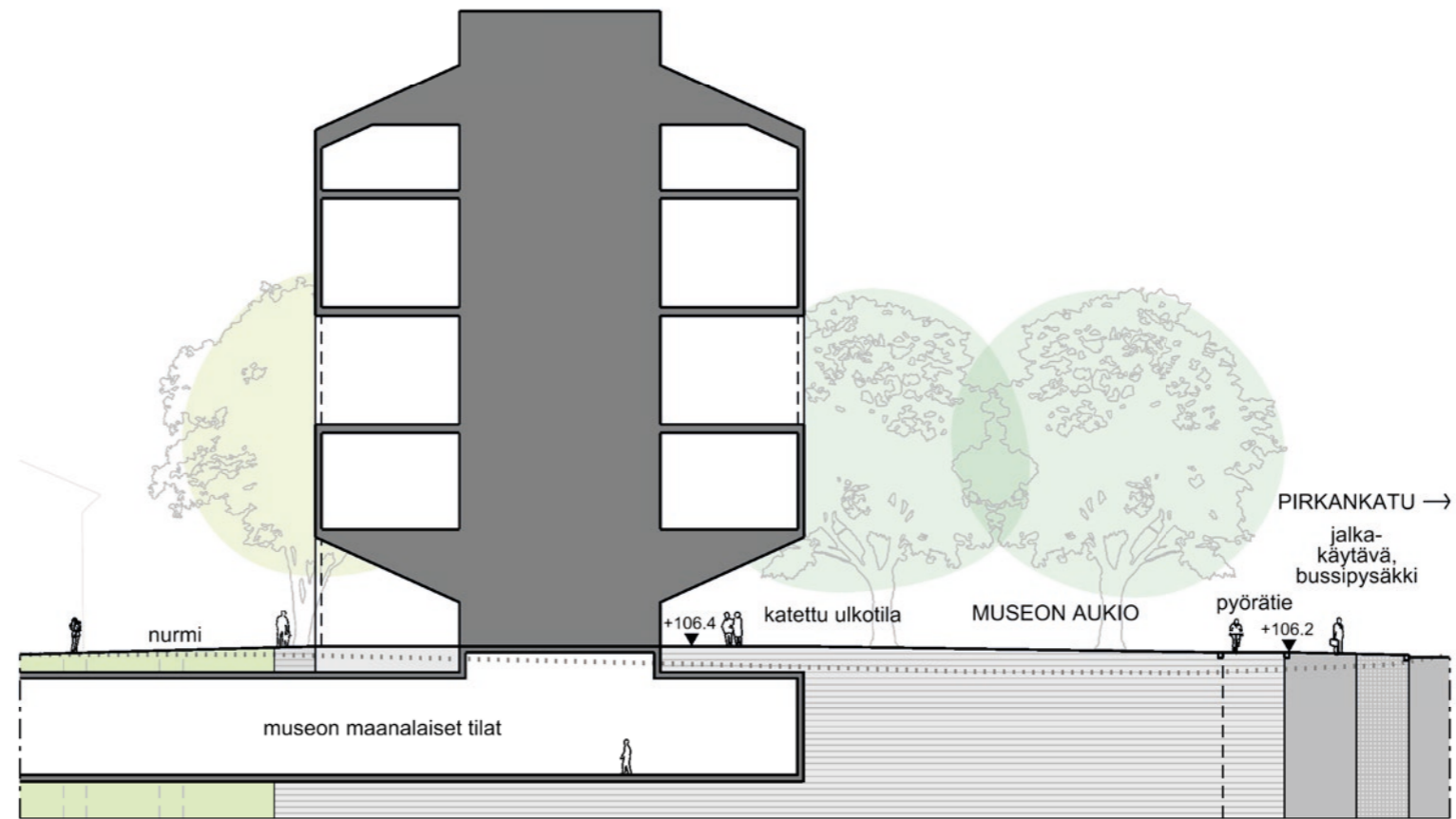
30m

P



LEIKKAUS A-A'

TAIDEMUSEON LAAJENNUS



LEIKKAUS B-B'





# PYYNIKINTORI

Pyynikintorin suunnittelun lähtökohtana on ollut kunnostaa tori alle suunnitellun pysäköintilaitoksen rakentamisen myötä. Aukio uudistetaan kauttaaltaan säilyttäen torin kulttuurihistoriallinen ja kaupunkikuvallinen asema.

Pyynikintorin puurivit uusitaan ja niiden rinnalle istutetaan toiset puurivit muodostaen puukujanteet molemmin puolin toria. Puut istutetaan maavaraisina ja pääosin viherkaistoille, puukujanteiden väliin tehdään käytävät. Puulajina käytetään kriminlehmusta, joka vastaa ulkonäöltään nykyistä puistolehmusta, mutta soveltuu paremmin toimintojen yhteyteen sillä se ei tahraa mesikasteella kuten puistolehmus.

Pyynikintorin itäiselle reunalle muodostetaan puistomainen oleskeluakseli puurivin suuntaisesti. Oleskelukaista muodostuu istutusalueiden väleihin sijoitetuista pientoiminnoista, poluista ja levähdyspaikoista. Oleskelukaistan päätteeksi sijoitetaan aidattu leikkipaikka. Toiminnot sovitetaan hienovaraisesti ympäristöön hillityn värimaailman ja matalan ja ilmavan välineistön kautta. Lisäksi torin laidalle sijoitetaan pyöräpaikkoja. Toiminnot levittäytyvät myös itä- ja länsilaidan puurivien alle shakkilautojen ja -pöytien muodossa. Aukiotilan molemmille reunoille sijoitetaan pitkiä selkänojattomia penkkejä, jotka mahdollistavat istumisen molempiin suuntiin.

Aukion pinta-ala pienenee puistomaisten reunojen myötä ja aukion kaareva pääte siirtyy. Torin päätteeksi kaarena rajaavana elementtinä on leikattu pensasaidanne. Aiemmin kaarena sijainnut leikkipaikka poistetaan ja se otetaan oleskelukäyttöön. Uuden leikkipaikan koko ja toiminnot suunnitellaan vastaamaan poistuvaa leikkialuetta. Kaaren eteläpuoli käsitellään puistomaisena: alueen poikki johdetaan puistokäytävät, joiden varteen ja nurmipinnoille sijoitetaan penkkejä, piknik-ryhmiä ja uusia istutuksia - huomioiden avoin näkymä lyseolle.

Pyynikintorin pohjoisosaan sijoittuu uusi bussiterminaali. Bussien ajorataosuus rajataan Pyynikintorin torialasta reunakivellä sekä pitkien penkein. Bussiterminaalin alue on kokonaan kivettyä pintaa, joka pintakäsittelyin ja värieroin erotetaan oleskeluaukiosta. Terminaalirakennus sijoitetaan Pyynikintorin luoteiskulmaan siten, että aukiolta on näköyhteys Pirkankadun toiselle puolelle taidemuseolle. Terminaalialueen reunoille sijoitetaan pyörätelineitä palvelemaan julkisen liikenteen käyttäjiä.



maisema-arkkitehtitoimisto  
**NÄKYMÄ OY**

HEINÄTORI  
(AUKIO)

RAVINTOLA  
HEINÄTORI

HEINÄTORI

BUSSITERMINAALI

bussilaiturit

ajo-yhteys  
torille

PYYNIKINTORI

torimyynni,  
tapahtumat

leikattu  
pensasaita,  
h=1,2 m

pitkät  
kaaripenkit

piknik-  
pöydät

nurmi ja  
istutukset

leikki

leikki

leikki

leikki

leikki

leikki

leikki

bussipysäkki

PIRKANKATU

maanalaisten tilan raja (P-halli)

aukio

korotettu  
suojatie

ajo-yhteys  
torille

16 pp

pitkät penkit

historiallinen  
valaisin

pitkä penkki

pitkä penkki

pitkä penkki

pitkä penkki

pitkä penkki

pitkä penkki

pitkä penkki

pitkä penkki

pitkä penkki

pitkä penkki

pitkä penkki

pitkä penkki

pitkä penkki

pitkä penkki

pitkä penkki

pitkä penkki

pitkä penkki

pitkä penkki

pitkä penkki

pitkä penkki

asfaltti

korotettu  
suojatie

korotettu  
suojatie

korotettu  
suojatie

korotettu  
suojatie

korotettu  
suojatie

korotettu  
suojatie

korotettu  
suojatie

korotettu  
suojatie

korotettu  
suojatie

korotettu  
suojatie

korotettu  
suojatie

korotettu  
suojatie

korotettu  
suojatie

korotettu  
suojatie

korotettu  
suojatie

korotettu  
suojatie

korotettu  
suojatie

korotettu  
suojatie

korotettu  
suojatie

korotettu  
suojatie

korotettu  
suojatie

korotettu  
suojatie

korotettu  
suojatie

korotettu  
suojatie

pyörätie

asfaltti

säilyvä pyörätie

uloskäynti p-hallista

uloskäynti p-hallista

uloskäynti p-hallista

uloskäynti p-hallista

uloskäynti p-hallista

uloskäynti p-hallista

uloskäynti p-hallista

uloskäynti p-hallista

uloskäynti p-hallista

uloskäynti p-hallista

uloskäynti p-hallista

uloskäynti p-hallista

uloskäynti p-hallista

uloskäynti p-hallista

uloskäynti p-hallista

uloskäynti p-hallista

uloskäynti p-hallista

uloskäynti p-hallista

uloskäynti p-hallista

uloskäynti p-hallista

uloskäynti p-hallista

24 pp

20 pp

20 pp

20 pp

20 pp

26 pp

20 pp

20 pp

20 pp

AMMATTIKOULUNKATU

PYYNIKKISALI  
TAMPEREEN KONSERVATORIO  
TAMPEREEN  
AMMATTIKORKEAKOULU

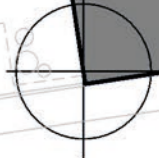
LUNDELINIPOLKU

TAMPEREEN  
LYSEON LUKIO

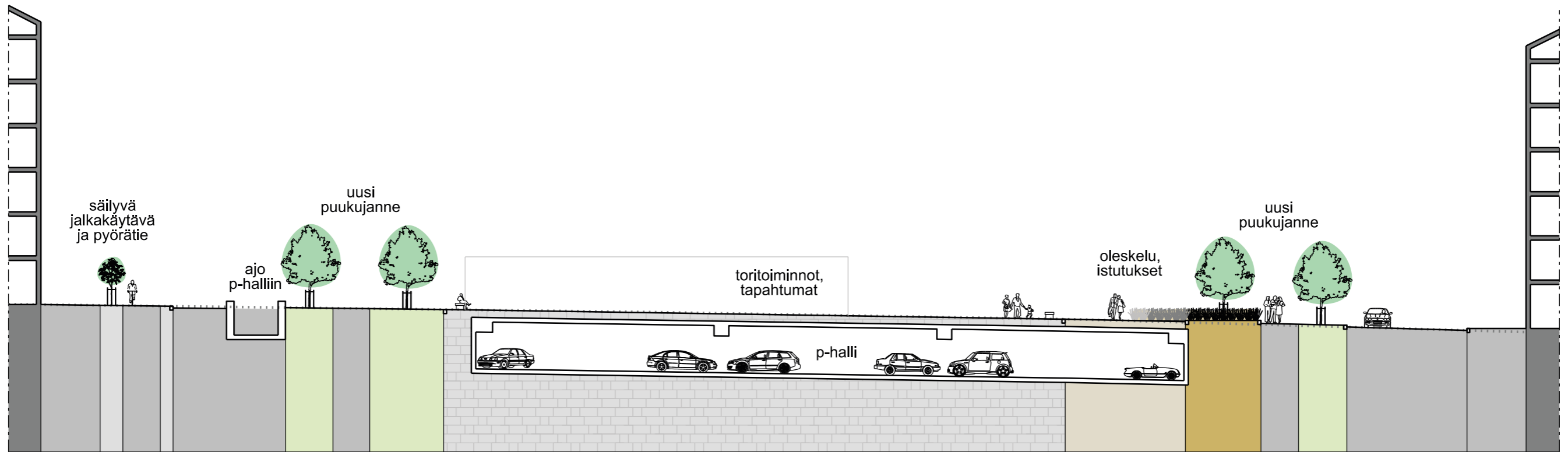
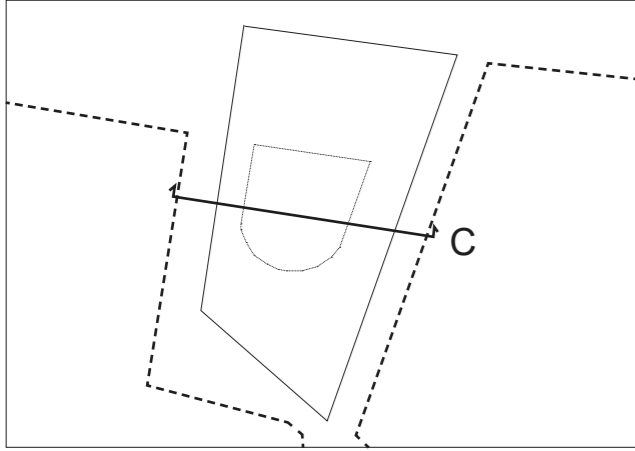
F. E. SILLANPÄÄN KATU

1:600 (A3)

0 5 10 15m 30m



Sillanpään katu



LEIKKAUS C-C'

Havainnekuva oleskelu-  
akselin päästä kohti torin  
kaarevaa päätyä ja lyseota.





*Havainnekuva Pyynikintorin  
puistomaisesta päädyistä,  
lyseon suunnasta kohti  
bussiterminaalia.*

Heinäpuiston täydennysrakentaminen sijoittuu nykyisen pienen puistikon, Heinäpuiston, paikalle.

Uudisrakennuksen piha-alue sijoittuu rakennusmassan eteläpuolelle. Alustavan pihasuunnitelman avulla tutkittiin pihan pinta-alaa suhteessa asumiseen sekä eri toimintojen mahtumista.

Suojaisa piha suunnitellaan vanhan Heinäpuiston hengessä. Piha-aluetta ei aidata, vaan yksityisen pihan ja torin välille sijoitetaan korotettu istutusalue ja puita, jotka rajaavat piha-aluetta.

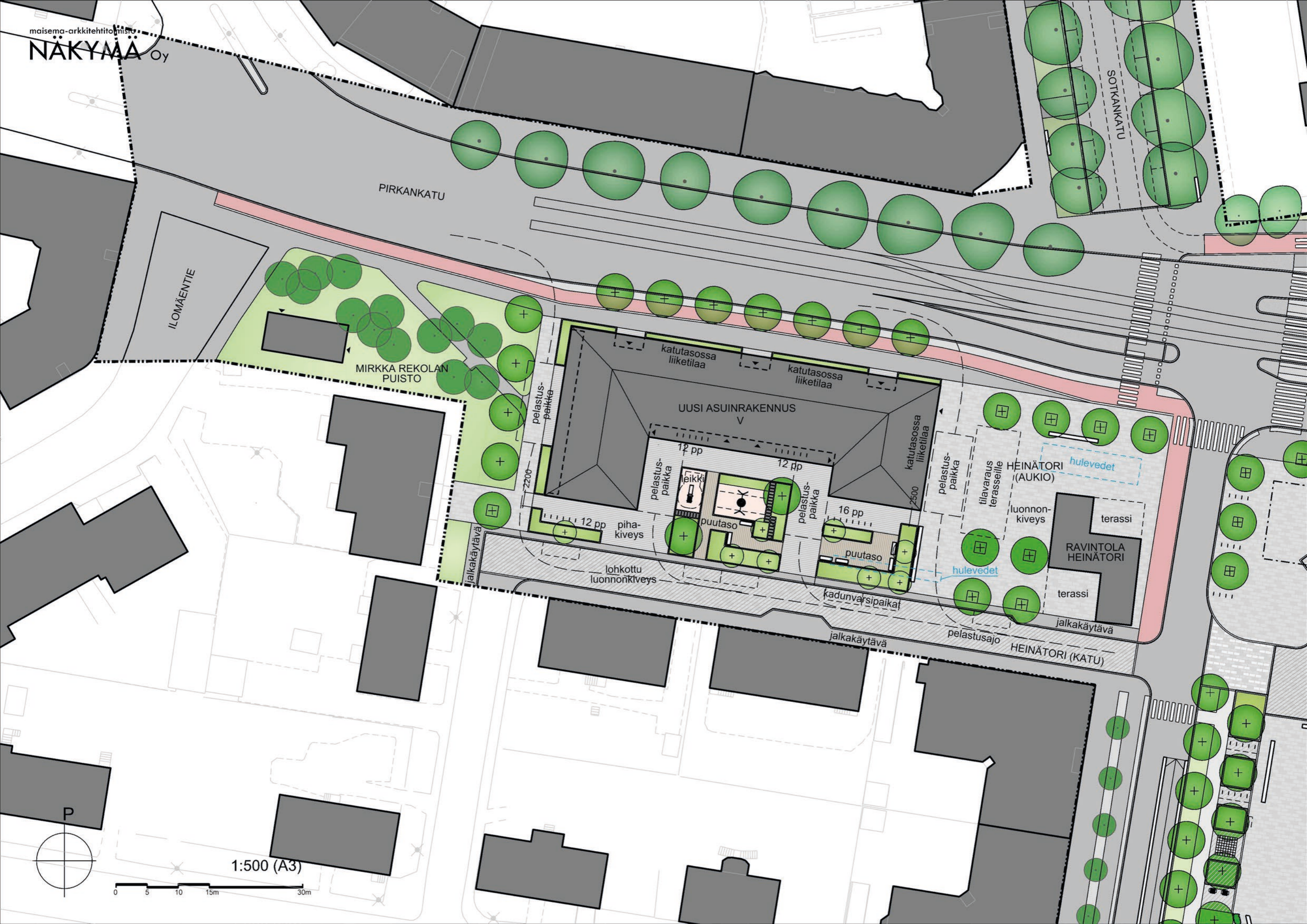
Uudesta rakennuksesta aukeaa liiketiloja Heinätorille ja tori suunnitellaan kävelypainotteiseksi alueeksi, jolle voidaan sijoittaa esim. terasseja.

Heinätorin katualue muutetaan shared space -henkiseksi kivetyksi pihakaduksi.

Täydennysrakentamisen myötä Pirkankadun puurivi uusitaan.

# HEINÄPUISTON TÄYDENNYS- RAKENTAMINEN JA HEINÄTORI





1:500 (A3)

0 5 10 15m 30m

Havainnekuva Heinätorin penkeiltä kohti aukiota ja puutaloja.



# PUUTARHAKADUN TÄYDENNYSRAKENTAMINEN

Puutarhakadun täydennysrakentaminen sijoittuu Kortelahdenkadun ja Puutarhakadun kulmauksessa sijaitsevan parkkipaikan alueelle. Uuteen tonttiin sisällytetään myös parkkipaikan vieressä oleva pieni puistoalue, joka on nykyisin viereisen päiväkodin vähäisessä käytössä.

Puutarhakadun täydennysrakennuksen piha-alue sijoittuu rakennusmassa pohjois- ja länsireunoille. Piha-alue aidataan Amurin kaupunginosalle tyypilliseen tapaan matalalla aidalla ja pensilla. Pihan länsireunan muuntamo integroidaan uudisrakennukseen ja aluetta voidaan hyödyntää pihan leikkialueena. Pitkänomainen pohjoisreuna palvelee muuta oleskelua sekä pyöräpysäköintiä.

Täydennysrakentamisen myötä Puutarhakadun lehmusrivi poistetaan. Kadun poikkileikkausta muutetaan siten, että maantasokerroksen liiketilojen edustalle jää leveämpi jalkakäytävä. Kadun reunaan istutetaan uusi puurivi.





# KOKO SUUNNITTELUALUE

Viistoilmaukuva suunnittelualueesta.  
Lähde: Tampereen taidemuseon  
sekä Pyyrikintorin alueen yleinen  
kansainvälinen suunnittelukilpailu  
(2016). © Lentokuvaus Vallas



SATAKUNNANKATU

AMURIN  
MUSEOKORTTELI

MAKASIINKATU

TOIMITILAT JA  
HUOLTO

TAMPEREEN  
TAIDEMUSEO

TAIDEMUSEON  
LAAJENNUS

CARL LUDVIG  
ENGELIN AUKIO

HILDA GESTRININ KUJA

TAIDEMUSEON  
PUISTO

UUSI  
ASUINRAKENNUS

PUUTARHAKATU

PYYKIN  
UIMAHALLI

PIRKANKATU

ILOMAENTIE

MIRKKA  
REKOLAN  
PUISTO

UUSI  
ASUINRAKENNUS

HEINÄTORI (AUKIO)  
aukio,  
terassit

RAVINTOLA

HEINÄTORI

BUSSTERMINAALI

PYYKINTORI

AMMATTIKOULUNKATU

PYYKIKISALI  
TAMPEREEN KONSERVATORIO  
TAMPEREEN  
AMMATTIKORKEAKOULU

LUNDELINPOLKU

TAMPEREEN  
LYSEON LUKIO

LYSEONKATU

F. E. SILLANPÄÄN KATU

PYYKIN KIRKKOPUISTO